

# Persönliche Beratung auf Augenhöhe

Unsere Geschäftsfelder Komposit





## Was macht eine gute Zusammenarbeit aus?



# Externe Faktoren und Marktsituation



**Spezialisierung der einzelnen Geschäftsbereiche**

## Gründung unserer Geschäftsfelder



- Geschäftsfelder sind autonom, um flexibel auf Marktanforderungen reagieren zu können.
- Initiator und Mitgestalter der Themen innerhalb des Unternehmens.



# Geschäftsfeld Mensch

## Unsere Vision für das Geschäftsfeld Mensch

Unser **Herz** schlägt für das Wohlergehen der Menschen.

Wir setzen aktiv auf eine langfristige Gesundheit und rücken die Themen **Prävention, soziale Nachhaltigkeit und Innovation** in den Mittelpunkt unseres täglichen Handelns.

Als **digital und datengetriebener Gesundheitspartner** sind wir bestrebt, die Brücke zwischen **Persönlichkeit und Technologie** zu schlagen.

#WirsindMensch

## Unsere Produkte im Geschäftsfeld Mensch



Krankenzusatz

Unfall

Reise

Sparausfallversicherung

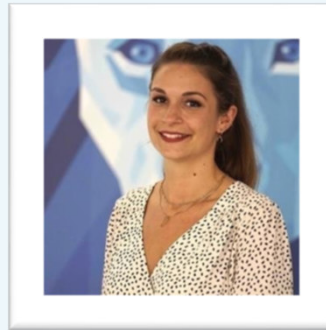


# Geschäftsfeld Mensch

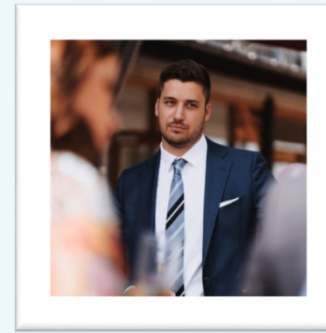
## Unser Expertenteam



**Daniel Bostelmann**  
Data Analyst



**Sarah Simmet**  
Produktmarketing  
Unfall & Reise



**Tobias Huber**  
Produktmanager/  
Underwriter Unfall



**Sophie Röhlk**  
Produktmarketing  
Krankenzusatz



**Stephanie Kern**  
Geschäftsfeldverantwortliche



**Sabrina Scheicher**  
Projekt- &  
Kooperationsmanagerin

**N.N.**  
Produktmanager  
Krankenzusatz

# Geschäftsfeld Mobilität

## Unsere Vision für das Geschäftsfeld Mobilität



**Wir** versichern Leidenschaften.

Als zuverlässiger Mobilitätsversicherer teilen wir diese Leidenschaft mit unseren Kundinnen und Kunden und bieten ihnen innovative Lösungen dafür an.

Indem wir unseren Partnerinnen/ Partnern und Kundinnen/ Kunden als starkes Team einen guten Service bieten, generieren wir gemeinsam ein optimales Kundenerlebnis.

Durch unser gemeinschaftliches und ertragsreiches Handeln fördern wir zudem den wirtschaftlichen Gesamterfolg der Bayerischen.



# Sparten im Geschäftsfeld Mobilität

## Kraftfahrzeuge



## Kleinkrafträder /- roller + EKF



## BB



## Fahrräder und E-Bikes



## Was zeichnen wir nicht (mehr)



## Unser Expertenteam



**Andreas Buhre**  
Geschäftsfeldverantwortlicher



**Andreas Fichter**  
Underwriter / Portfoliomanager

**Julia Eckstein**  
Produktmanagerin

# Geschäftsfeld PrimeHome



## Unsere Vision für das Geschäftsfeld PrimeHome

Wir verantworten **mit Freude und Stolz** unsere Produkte, die neue Maßstäbe für Einfamieneigentümer setzen.

Durch die Gestaltung unserer **Produkte gewinnen wir Fans** und setzen **dabei neue Standards** hinsichtlich Ertrag, Nachhaltigkeit und Innovation.

Damit leisten wir einen wesentlichen Beitrag, um die Bayerische als Sachversicherer **am Markt erfolgreich zu positionieren** und sichtbar zu machen.



## Unsere Produkte in PrimeHome



13. September 2023



# Geschäftsfeld PrimeHome

## Unser Expertenteam



**Matthias Kelka**  
Underwriter



**Stefan Ganslmaier**  
Produktmanager



**Julia Leidgebel**  
Projekt- & Kooperations-  
managerin



**Johannes Frosch**  
Geschäftsfeld-  
verantwortlicher



**Katharina Graf**  
Produktmanagerin




**Jasmin Haj**  
Marketing Managerin

# Geschäftsfeld PrimeBusiness



# Unsere Vision für das Geschäftsfeld PrimeBusiness

## Wir sind Erfolg!

Mit **Mut**,  und Verstand wächst unsere Gewerbellwelt nachhaltig jeden Tag ein Stück mehr.

Jeder **Dialog** ist ein Geschenk, gibt uns Energie und macht PrimeBusiness im Ergebnis immer besser.

Als **Vorreiter** einer **modernen Service-Kultur** arbeiten wir an den **besten IT-Lösungen** und **digitalen Prozessen**. Das schätzen unsere **Partner** an uns.

**#WIRmachenEINFACH**

Wir bieten eine persönliche, individuelle Beratung und echte Mehrwerte für langfristige, wertvolle Geschäftsbeziehungen!





# Lebenswerke brauchen zwei Dinge: Leidenschaft und den passenden Schutz.



## Mit Blick auf unsere Kundinnen und Kunden:

### Dein Unternehmen.

Ihr eigenes **Unternehmen** ist für viele Gewerbetreibende eine **Lebensaufgabe** - ein echtes Lebenswerk, dem sie sich voller **Leidenschaft** widmen.

### Deine Umwelt.

Auch die **Umwelt** ist ein **Lebenswerk** - von uns allen und vielen Generationen. Ohne eine intakte Umwelt ist alles nichts. Und dazu brauchen wir neben **Leidenschaft** auch **Zusammenhalt** und **Solidarität** in unserer Gesellschaft - ebenfalls eine **Lebensaufgabe** für uns alle.

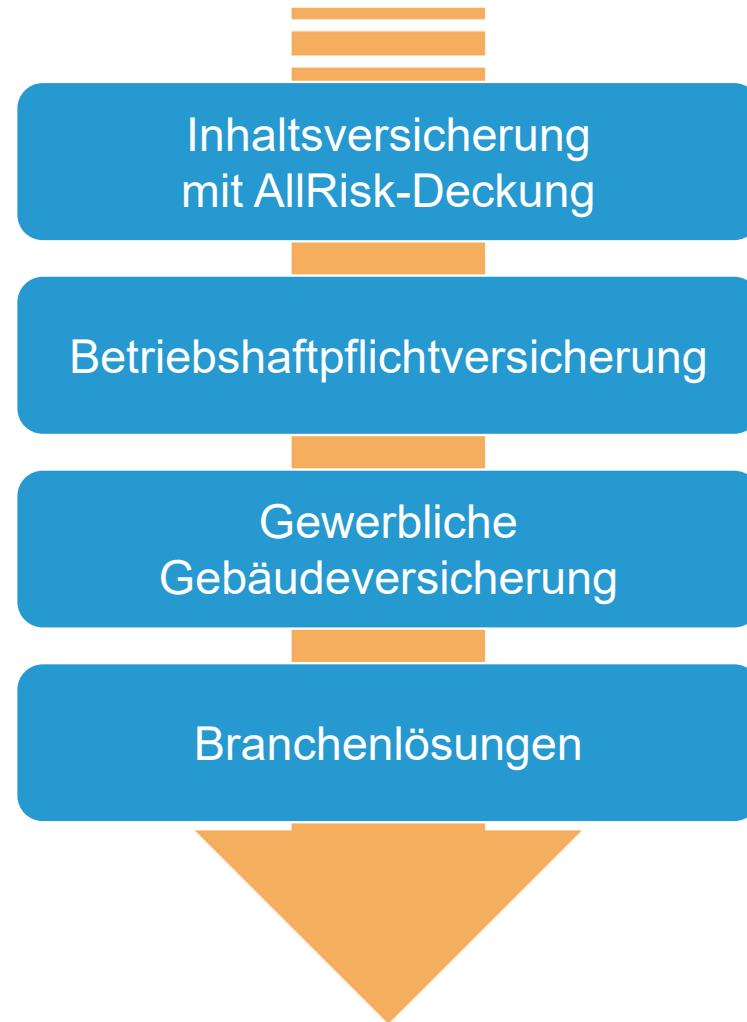
### Dein Schutz:

Die Bayerische trägt dazu bei, diese Lebenswerke von **Unternehmern**, der **Umwelt** und der **Gesellschaft** nachhaltig zu **schützen**. Wir bieten mit der neuen Gewerbewelt den **passenden Schutz** mit sozialer und ökologischer **Verantwortung** - durch **nachhaltigen Versicherungsschutz** und **soziale Initiativen**.

# Unsere Produkte in PrimeBusiness



13. September 2023



# Geschäftsfeld PrimeBusiness & Underwriting Komposit

## Unser Expertenteam



Johann Wastian



Michael Schreiner



Carsten Tobien



Alexander von Rudorff



Ludwig Reindl



Christoph Zeitler



Lucas Möckl-Martini



Stefan Stuhler

**Unser Belegschaftsgeschäft:**  
**Attraktive Lösungen für Arbeitgeber**  
**zur Mitarbeitergewinnung**  
**und -bindung**



## Fachkräftemangel, der alle betrifft

Demografischer Wandel



Arbeitnehmer-Markt



Image des Arbeitgebers



„Betriebe müssen Fachkräftemangel offensiv begegnen“

Mittelstands-Berater Thomas Ecker fordert Maßnahmen zur Imagebildung – „Auch Gesellschaft muss umdenken“



## Was genau verbirgt sich hinter dem Belegschaftsgeschäft?

Wir bieten Unternehmen individuelle Rahmenvereinbarungen \* an, aus denen die Mitarbeitenden Sonderkonditionen erhalten und einen persönlichen Ansprechpartner für alle ihre Fragen rundum das Thema Versicherungen an die Hand bekommen.



\* Ab 15 Mitarbeitenden möglich

# Vorteile für den Arbeitgeber

## Minimaler Verwaltungsaufwand

- Eine Rahmenvereinbarung - keine weiteren Verpflichtungen
- Antrags- und Leistungsabwicklungen regelt der Arbeitnehmer selbst privat

## Keine weiteren Kosten

Die Mitarbeitenden entscheiden selbst über den Versicherungsschutz und bezahlen diesen auch selbst.

## Mitarbeiterbindung und -gewinnung

Durch dieses Angebot wird das Unternehmen in der Region aufgewertet und die Produktivität und Zufriedenheit der Mitarbeitenden erhöht.

Damit auch zukünftig viele Jubiläen gefeiert werden können!





# Vorteile für Mitarbeiterinnen und Mitarbeiter

## Vorteile durch Gemeinschaft

Günstigere Beiträge durch Sonderkonditionen  
Zusätzliche Vergünstigungen für Familienangehörige

## Einfacher Vertragsabschluss

Mitarbeitenden steht ein persönlicher Ansprechpartner zur Verfügung, der eine komplette 360-Grad-Beratung vornimmt

## Individuelle Absicherung

Der Versicherungsbedarf wird individuell bestimmt.  
Unter bestimmten Voraussetzungen erhalten die Familienangehörigen auch Sonderkonditionen.



# Benefits bei der Bayerischen

## Sonderkonditionen

- egal wie groß das Unternehmen ist \*



Umfangreicher Versicherungsschutz zum fairen Beitrag



## Persönlicher Ansprechpartner

-mit hoher Fachexpertise und Entscheidungskompetenz



Nachhaltigkeit und Umweltschutz fördern

Die Bayerische unterstützt eine Vielzahl an sozialen und nachhaltigen Projekten.



Schauen Sie auch in unserer Unternehmens-Vorsorgewelt vorbei.

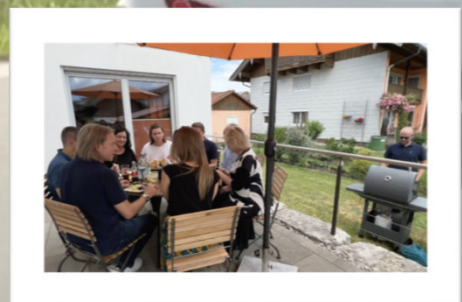




# Löwenstarke Beratung: Persönlich, mobil, flexibel



Wir kommen mit unserem Beratungsmobil auch gerne zu Ihnen!  
Mehr erfahren Sie [hier!](#)







# Danke.